




Zemní šroub Systém ochranných přizdívek

CHANCETM
Since 1912
DOWN. RIGHT. SOLID.

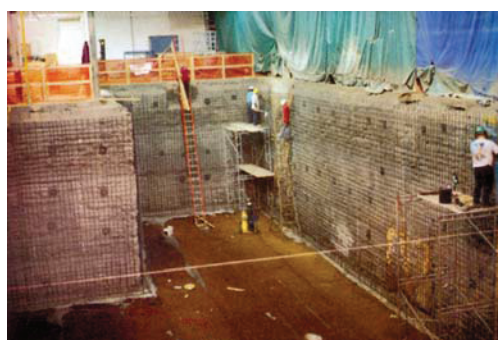


Rychlejší a lepší půdní připevnění pomocí zemního šroubu systémem ochranných přizdívek

Vybudujte masivní opěrnou zeď rychleji pomocí zemního šroubu systému ochranných přizdívek. Jejich rychlost a nosný modus může trumfnout zpoždění a náklady injektovaných zemních hřebíků.

Vlastnosti

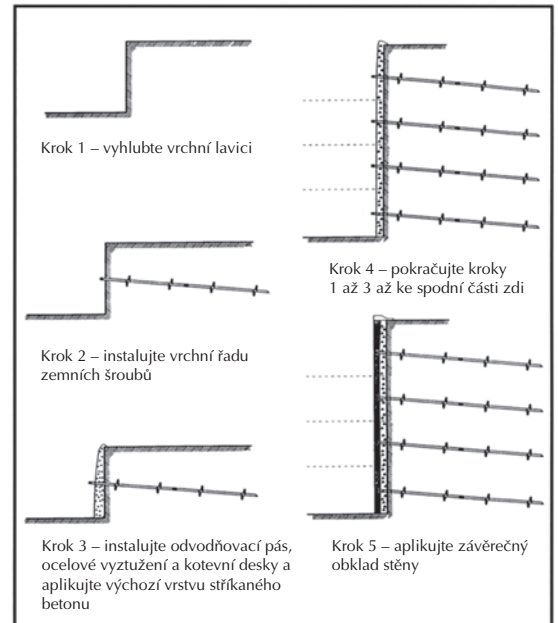
- předvídatelná nosnost
- cenově přijatelná metoda
- jednoduché uskladnění, znovu použitelné
- předem navržený systém
- úspora pracovních sil, zajišťuje malou pracovní skupinu
- zašroubování do místa (bez předvrtání)
- méně vybavení než s injektážními hřebíky
- místní specifikace k podmínkám a zatížení
- nastavitelný pomocí svorníkového spoje
- kompatibilní s dalšími materiály a praktikami
- nosné zařízení v místě



Výhody

- žádná injektážní malta
- rychlá instalace
- čistá instalace
- okamžité zatížení
- žádný stavební odpad k odstranění
- nízké instalační náklady
- výhoda jedné návštěvy
- instalace možná v plochách s omezeným přístupem
- obnovuje cenné stavební plochy
- není potřeba žádné těžké instalační vybavení

Stavte lepší masivní opěrné zdi podle návrhu



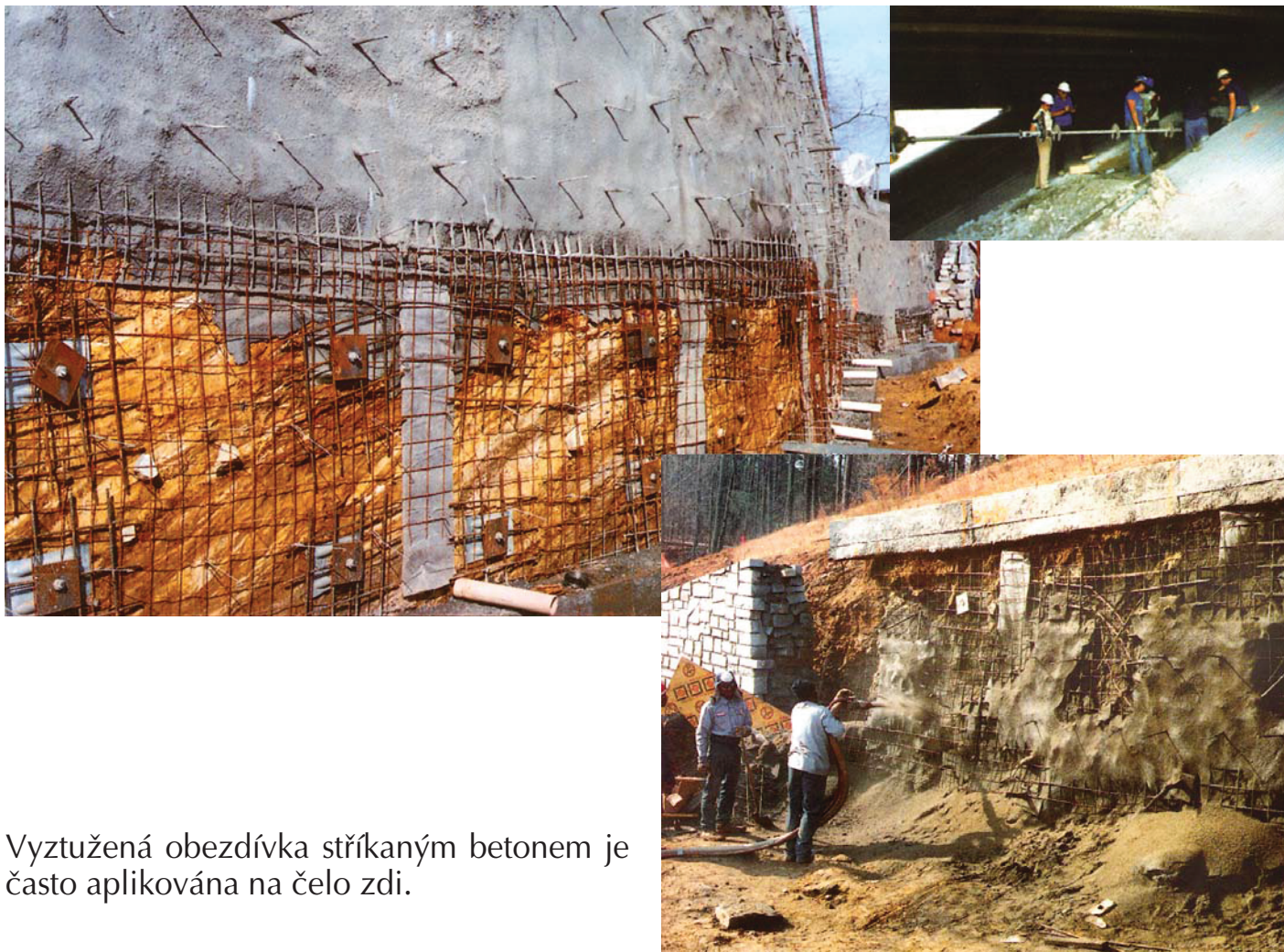
Konstrukční příručka a technická podpora

Rozšiřte svůj tým návrhářů o konstrukční příručku zemního šroubu systému ochranných přízdívek. Je dostupná na našich webových stránkách a na CD nebo na vyžádání v tištěné podobě. Tento ilustrovaný návod je v souladu se schválenými principy a počítačovými nástroji.

- kompatibilní s hlavním softwarem pro vnitřní a celkovou stabilitu
- je v souladu s normami EU
- založeno na doporučeních průmyslového experta Clouterre (Francie)
- je srovnatelný s dalšími typy zdí jako je kotevní tyč a mechanicky stabilizovaná země
- vhodné aplikace
- konstrukční postupy

Navrženo projektanty, pomáhá geotechnikům, stavebním inženýrům, konzultantům a zhotovitelům spolu s našimi:

- vzorovými normami
- údaji o výrobcích pro projektanty vlastních zdí
- údaji o provedení pro projektové požadavky



Vyztužená obezdívka stříkaným betonem je často aplikována na čelo zdi.

Nosná převaha vrtných kotev

Kotevní desky jsou rozloženy podél celé délky vrtných kotev. Tyto spirály se instalují jednoduše a s minimálním narušením půdy. Monitorování točivého momentu během instalace přesně ukazuje očekávanou objemovou jímavost pro předvídatelné výsledky. Nosnost je úměrná točivému momentu při instalaci.

Zemní šroub systém ochranných přízdívek vyztužuje půdu na místě pomocí vrtných kotev blízko horizontály. Velikosti kotev a mřížková konstanta jsou určeny podmínkami půdy a požadavky na zátěž včetně určeného přetížení.

Systém odstraňuje nejistoty provedení a spojené náklady injektážních zemních hřebíků v půdách s nízkou smykovou pevností. Vrtné kotvy se v půdě chovají jako nosné zařízení což oponuje injektovaným kotvám, které závisí na tření mezi půdou a injektážní maltou.

Profitujte z konstrukční pružnosti tohoto podstatného rozdílu. Přidejte se k dalším inovačním projektantům, kteří již profitují. Získejte svou konstrukční příručku na našich webových stránkách nebo kontaktujte svého zástupce firmy HELIXIC CZ s.r.o.

????????????

Půdní šrouby mají 1-1/2" – čtvercovou rukojeť s 8" – průměrem spirály a jsou žárově pozinkované podle ASTM A 153 po výrobě.

55 kilopond točivý moment výkonnosti a *70 kilopond konečné napětí výkonnosti pro nástavce a směrové sekce.



Dvou spirálový nástavec



Troj spirálový nástavec

Nástavce

Rychle vytváří vztyčené sjednocené vazby ložisek, efektivně přenáší instalační točivý moment. Délka od průchozího otvoru po vazbu šroubu: 57-1/2" nebo 80-1/2".

* Zařízený limit vazby šroubu konečného napětí výkonnosti.



Dvou spirálové směrové sekce



Troj spirálové směrové sekce

Směrové sekce

Výběr z dvojitých a trojitých spirálových směrových sekcí a prodlužovacích sekcí pro specifické pracovní kombinace. Délka od průchozího otvoru po přední hranu první spirály: 53" nebo 70".

????????????

Zemní desky pasují závitovým tyčím nebo poskytují závitový sloupek hrázdné stěny, aby fungovaly s prefabrikovanými nebo na stavbě vyrobenými odjištěnými zařízeními. Jsou dostupné i jiné zemní desky.

V některých případech může být průchozí otvor na konci hřídele jednoduše přišpendlen křížem.



Nástavec závitového sloupku hrázdné stěny



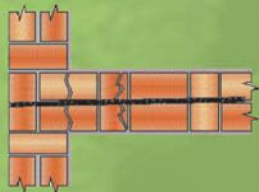
1" závitový nástavec

Nástavce zemních desek

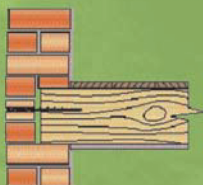
Obě pasují na 1-1/2" kotvy se čtvercovou rukojetí.
Obě jsou zároveň pozinkované podle ASTM A 153 po výrobě.

Statické zajištění a opravy

1. Narušené vazby mezi vnitřní a obvodovou zdí



2. Stabilizování vyboulených zdí do konců trámů



3. Oprava arkýřů



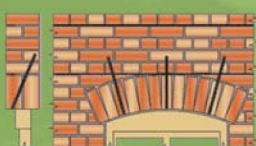
4. Oprava sendvičového zdiva



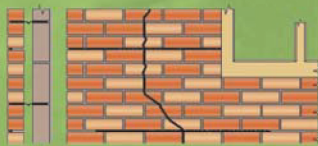
5. Spojování příček s obvodovou zdí



6. Oprava cihlových obloukových překladů



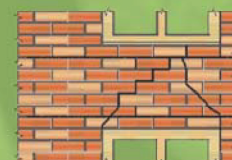
7. Opravy trhlin v blízkosti rohů a otvorů



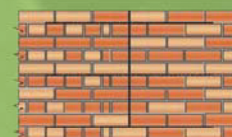
12. Nahrazování sendvičových kotev



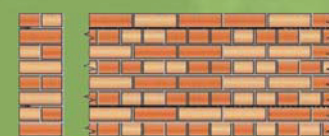
11. Opravy uvolněného překladu



10. Sešívání trhlin



9. Vytvoření zděného nosníku



8. Stabilizování vyboulených zdí stran a povalů



Požadujte lepší základy

Díky 400 prodejcům a distributorům po celém světě je společnost Chance připravena zajistit vše co je třeba pro správné provedení práce. Chance nabízí projekční poradenství, inspekce v terénu, přístupnost, sklady, technickou podporu a kompletní dokumentaci.

Požádejte nejbližšího distributora o naši komplexní konstrukční příručku (tištěnou kopii nebo CD) nebo si stáhněte kompletní příručku na našich stránkách. Požadujte lepší základy již dnes. Svého nejbližšího distributora najdete na našich webových stránkách.

Dolů. Přesně. Pevně.

Naše značka je náš slib. Chance šroubovitě pilíře a kotvy jdou dolů do země s patřičnou silou a jsou vyrovnané a přesné hned na poprvé. Výsledkem je pevná stabilita.

ULAS s.r.o.
Rudé armády 60
403 01 Dolní Zálezly

IČ: 28732804
DIČ: CZ28732804

E-mail: info@ulas.cz
WWW: www.ULAS.cz

Čechy: +420 777 090 099
Morava: +420 777 769 708